

## Melodien zum Träumen und Genießen

**Empelde.** Das Mandolin- und Gitarrenorchester Empelde lädt für den heutigen Sonnabend, 15. November, zum Konzert „Traumbilder“ in die Aula der Marie-Curie-Schule Empelde ein. Das Konzert beginnt um 17 Uhr, der Einlass erfolgt ab 16.30 Uhr. Der Eintritt ist kostenfrei, um Spenden wird gebeten. Rund fünfzig Musikerinnen und Musiker des Jugendzupforchesters und des Hauptorchesters gestalten ein abwechslungsreiches Programm mit Melodien zum Träumen und Genießen, Rhythmen aus Südamerika sowie bekannten Songs von Ed Sheeran und Michael Jackson.

Das Hauptorchester, das in diesem Jahr zum wiederholten Male beim Deutschen Orchesterwettbewerb ausgezeichnet wurde, zählt zu den besten Zupforchestern Deutschlands.

**Gehrden.** Es ist Herbst: Die Temperaturen sinken, es regnet mehr, und die Blätter an den Bäumen fallen auf die Wege – wenn das Laub sich von den Ästen löst und zu Boden fällt, wird es rutschig. Aus diesem Grund gibt es, genau wie beim Schneeräumen, klare Regeln für das Beseitigen der Blätter.

### Wann und wo muss ich Laub beseitigen?

Gehwege sollten an Wochentagen zwischen 7 und 20 Uhr passierbar sein, an Wochenenden zwischen 9 und 20 Uhr. Herbstlaub, das auf öffentlichen Straßen und Wegen liegt, muss die Kommune entfernen.

### Was steht in der Satzung über die Straßenreinigung?

Die Reinigung der Gehwege so-

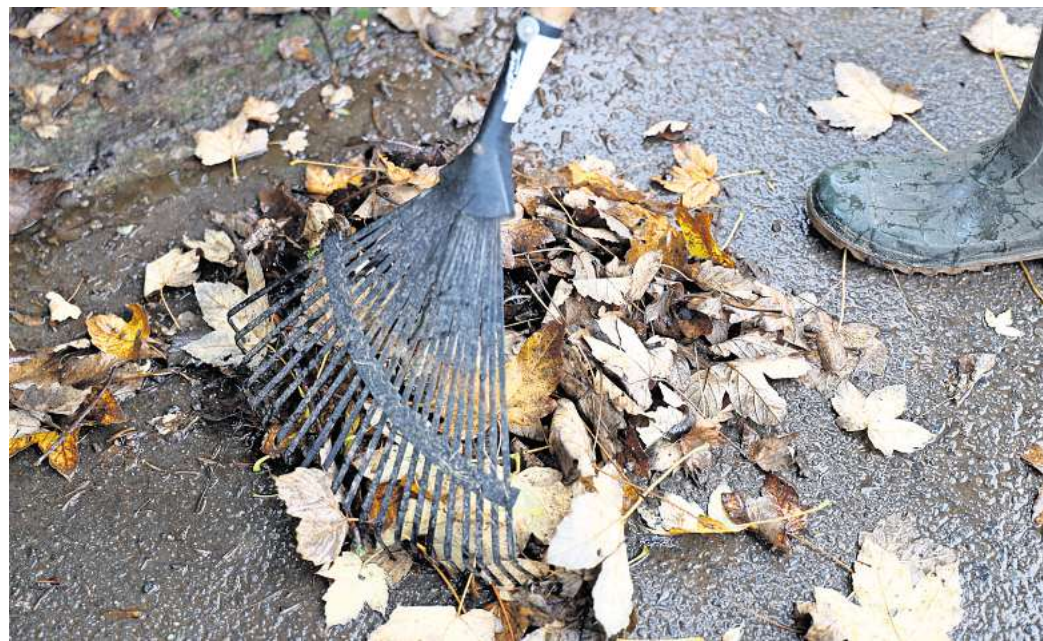
wie die Schneeräumung, das Abstreuen bei Glätte und die Eisbeseitigung in den Gassen werden den Eigentümern der angrenzenden Grundstücke auf-erlegt. Die Reinigungspflicht obliegt auch den Eigentümern solcher Grundstücke, die durch einen Graben, einen Grünstreifen, eine Mauer, eine Böschung oder in ähnlicher Weise von den Gehwegen getrennt sind. In Fußgängerzonen ist unmittelbar vor den Grundstücken ein Gehweg von einem Meter Breite von den Eigentümern der angrenzenden Grundstücke zu reinigen.

### Wenn ich mit anderen Parteien in einem Haus lebe – wer ist für das Laubfegen zuständig?

Wer in einem Haus zur Miete wohnt, kann ebenfalls in die Pflicht genommen werden, Laub zu beseitigen. Die Räum- und Streupflicht muss dann allerdings explizit im Mietvertrag festgehalten sein. Sollte ein Eigentümer eine Firma beauftragt haben, steht diese in der Verantwortung, den Gehweg gefahrenfrei zu halten.

### Wer muss sich um das Laubfegen kümmern?

In Gehrden ist das Laubfegen Aufgabe der Grundstückseigentümer. Sie können die Aufgabe entweder selbst erledigen oder



Herbstlaub: Private Hausbesitzer haben Pflichten, das Laub zu beseitigen.

FOTO: ANDRE KEMPNER

eine externe Firma beauftragen. Das Laubharken ist Teil der allgemeinen Verkehrssicherungspflicht, die bei Grundstücken besteht.

### Wie oft muss ich fegen?

Es gibt keine feste Regel, wie oft gefegt werden muss, aber bei Rutschgefahr oder bei geschlossenen Laubschichten sollte umgehend gefegt werden.

### Was muss ich beachten?

Schmutz, Bewuchs, Laub und

Unrat dürfen nicht dem Nachbarn zugekehrt oder in die Gassen, Gräben oder Einlaufschächte der Straßenkanalisation gekehrt werden. Gullys dürfen nicht verstopft werden. Das Laub vom eigenen Grundstück auf die Straße zu schaffen, ist ebenfalls untersagt. Beides kann mit Bußgeldern geahndet werden.

### Wie entsorge ich das Laub?

Das Laub muss ordnungsgemäß entsorgt werden, zum Beispiel in der Biotonne oder auf dem Kom-

posthaufen. Wenn möglich, kann Laub auch kompostiert werden. Außerdem kann am Tag bis zu ein Kubikmeter Laub auf den Wertstoffhöfen, den Deponien oder bei den landwirtschaftlichen Grüngutannahmestellen im Umland abgegeben werden.

### Wenn jemand auf dem Laub stürzt und sich verletzt – wer haftet dafür?

Kommt es zu einem Unfall, kann der Grundstückseigentümer

haftbar gemacht werden. Bianca Boss, Vorständin vom Bundesverband der Versicherer (BdV), erklärt: „Wenn eine Person auf nassem Laub ausrutscht und sich verletzt, weil nicht ausreichend geräumt wurde, kann es zu Schadensersatzforderungen kommen.“

### Was gehört zur Straßenreinigungspflicht?

Die Straßenreinigungspflicht der Stadt Gehrden umfasst die Beseitigung vom Schmutz, Bewuchs, Laub und Unrat sowie die Beseitigung von Schnee und Eis, ferner bei Glätte das Bestreuen der Gehwege, Radwege und Fußgängerüberwege. Festgelegt sind die erforderlichen Maßnahmen in der Verordnung über Art, Maß und räumliche Ausdehnung der Straßenreinigung in der Stadt Gehrden (Straßenreinigungs-Verordnung).

### Was passiert, wenn ich nicht vor meinem Haus das Laub beseitige?

Wer das Laub vor dem eigenen Grundstück nicht beseitigt, handelt gemäß § 59 Absatz 1 des Niedersächsischen Polizei- und Ordnungsbehördengesetzes (NPOG) ordnungswidrig. Die Ordnungswidrigkeit kann mit einer Geldbuße bis zu 5000 Euro geahndet werden.

**„Jetzt mit einem Treppenlift Sicherheit und Lebensfreude zurückholen!“**

**500 € Gutschein für die ersten 50 Anrufer!**

Kostenfrei anrufen 0800 / 5 888 620 oder Termin vereinbaren auf [www.prolift-treppenlifte.de](http://www.prolift-treppenlifte.de)

06.10. - 24.12.2025

**WILD WOCHEN**

Hirschkeulenbraten 100g 2,19

**% SONDERANGEBOTE %**

gültig vom 17.11. - 22.11.2025 in Wennigsen und Barsinghausen

Rippenbraten frisch oder Kasseler **100g 0,69**

Schweinefiletpfanne **100g 1,49**

Rouladen Oberschale **100g 1,99**

Wacholderschinken vom Strohschwein, saftig und mild geräuchert **100g 1,99**

Heringssalat weiß mit Äpfeln und Dill **100g 1,99**

weitere Angebote finden Sie unter [www.wurst-basar.de](http://www.wurst-basar.de)

Baum-, Hecken-, Strauchschnitt  
Baumfällungen · Sturmschadenbeseitigung  
Rasenpflege- und Aufbereitung  
Grabpflege · Objektbetreuung  
Rollrasenverlegung · Baggararbeiten · etc.

**Gartenpflege Wohlmann UG**

(haftungsbeschränkt)

Johannes-Kepler-Str. 4D · 30974 Wennigsen  
☎ 05103 - 6 09 09 57 · [gartenpflege.wohlmann@gmx.info](mailto:gartenpflege.wohlmann@gmx.info)

# Linie 500 wird von Gehrden bis Weetzen verlängert

Üstra spricht von kontinuierlich steigenden Fahrgastzahlen

**Gehrden/Ronnenberg.** Immer mehr Fahrgäste nutzen die Verbindungen zum und vom Bahnhof in Weetzen, vor allem mit der SprintH-Linie 500. Im Vergleich zum zweiten Quartal 2025 (680 Einsteiger) ein. Die Zahl derjenigen, die an der genannten Haltestelle aussteigen, ist im selben Vergleichszeitraum um circa zehnteil Prozent gestiegen (von 580 auf 645 Fahrgäste).

Zur Vorgeschichte: Die Region Hannover hatte die Verlängerung der SprintH-Linie 500 zum Bahnhof nach Weetzen zum Fahrplanwechsel 2025 im November 2024 beschlossen. Bis dato endete die Linie in an der Haltestelle „Gehrden/Schwesterhaus“. Aufgrund von Bauarbeiten kann diese Haltestelle zurzeit nicht bedient werden. Die letzte Haltestelle in Gehrden ist nun „Gehrden/Beethovenring“.

Der Beschluss zur Verlängerung der Linie ist ein auf zunächst drei Jahre angelegter Verkehrsversuch. Um die Kosten für diesen Test neutral zu halten, wurde

unter anderem die Angebotsfrequenz auf der Linie 522 verringert. Für die infrastrukturellen Maßnahmen am Bahnhof in Weetzen wurden 150.000 Euro veranschlagt, von denen die Stadt Gehrden die Hälfte trägt.

Die Linie 500 verkehrt montags bis freitags in der Zeit von 6 bis 19 Uhr in einem Zehn-Minuten-Takt und sonntags von 8 bis 20 Uhr in einem 15-Minuten-Takt.

Regionspräsident Steffen Krach sagt: „Wir haben in den letzten Jahren viele Anstrengungen unternommen, den Nahverkehr in den Umlandkommunen der Region zu verbessern. Neben dem Erfolgsprojekt SprintH sind es auch intelligente Neujustierungen im Buslinienverkehr, die das Angebot für die Bürgerinnen und Bürger verbessern. Die Verlängerung der Linie 500 ist so ein Fall.“

Regions-Verkehrsdezernent Ulf-Birger Franz ergänzt: „Die vorliegenden Zahlen sind sehr positiv und zeigen, dass der Versuch gut

angenommen wird. Wir sehen unter anderem, dass die Gehrden- und Gehrden-er beide Varianten zu schätzen wissen – also den direkten Weg mit der Linie 500 oder den Umstieg auf die S-Bahn in Weetzen, um nach Hannover zu kommen.“

Elke van Zadel, Vorstandsvorsitzende der ÜSTRA freut es be-



Verlängerung: Regions-Verkehrsdezernent Ulf-Birger Franz (von links), Gehrden Bürgermeister Malte Losert, Ronnenbergs Bürgermeister Marlo Kratzke und Regionspräsident Steffen Krach vor einem Bus der Linie 500 am Bahnhof Weetzen

FOTO: ÜSTRA/ARP

sonders, dass die Verlängerung der SprintH-Linie 500 den Fahrgastzahlen auf dieser Verbindung insgesamt noch mal einen Schub verliehen hat. Zuletzt circa 11.400 Fahrgäste pro Werktag und damit noch einmal 4 Prozent mehr als im 2. Quartal 2025 sind eine starke Entwicklung und ein klares Statement unserer Kunden.“

-ANZEIGE-

**Herbstaktion!**

**Einstärkenbrille** für Ferne oder Nähe ab **139,-**

**Computerbrille** ab **179,-**

**Gleitsichtbrille** ab **269,-**

Kunststoffgläser, entspiegelt, gehärtet, sph +f/-4,0 cyl. +2,0 Add. 2,50 inkl. Brillenfassung (ausgewähltes Sortiment)

Krone GmbH

**Dammtor Optik**

Dammtor 9 · 30989 Gehrden | Telefon 0 51 08 - 92 57 11 durchgehend geöffnet  
[www.dammtor-optik.de](http://www.dammtor-optik.de) | [info@dammtor-optik.de](mailto:info@dammtor-optik.de)

# Lichterfest und Eye Max- Woche bei Dammtor Optik

Am Freitag, 21. November ist es wieder soweit. Zahlreiche Gehrden-er Geschäftsleute laden zum beliebten Lichterfest ein. Von 16.30 bis 20.30 Uhr wird ein Teil der Innenstadt durch Kerzen und Feuerkörbe in eine besondere Atmosphäre verwandelt. In den Geschäften herrscht eine andere Stimmung als gewöhnlich. Die Lichterkette wird sich vom Dammtor bis zum Steintor ziehen.

### Apfelpunsch und Knabbereien

Die Dammtor Optik in Gehrden darf beim Lichterfest nicht fehlen. Augenoptikermeisterin Silvia Krone wird ihre Kunden am

Dammtor mit mehr als 100 Lichtern auf diesen Abend einstimmen. Wer das Lichterfest in den vergangenen Jahren besucht hat, weiß wie schön die Stimmung am Dammtor ist. Es lohnt sich immer, beim Lichterfest mit einem Gläschen Apfelpunsch unverbindlich zu stöbern.

Als Highlight gibt es bei Silvia Krone eine besondere Hausmesse mit Sonderpreisen. Präsentiert werden exklusiv an diesem Abend, die kompletten Brillenkollektionen der bekannten Marken **MEXX** und **Marco Polo**. Die neuesten Modelle in allen möglichen Farbvarianten. Natürlich zum Anfassen und Aufsetzen.

### Eye Max Aktionswoche mit Sonderpreisen

Ebenfalls nicht fehlen darf das beliebte Wechselsystem „Eye Max“. In der Zeit vom 15.-21.11.2025 gibt es Sonderpreise auf alle Bügel und Brillen. Bei diesen Brillen lassen sich die Bügel mühelos tauschen, wodurch sich die Brille in Stil und Farbe stets verändern lässt. Ob bunt gemustert oder uni: Der Fantasie sind hier keine Grenzen gesetzt. Die Brillenbügel gibt es in mehr als 600 verschiedenen Farben. Da fällt die Auswahl oft nicht leicht. Speziell in der Aktionswoche sind alle Kombinationsmöglichkeiten anzuschauen. Nutzen

Sie die Gelegenheit – auch als Geschenkidee zu Weihnachten!

### Kostenloser Inspektionsservice

„Wir freuen uns auf einen schönen Abend mit interessanten und herzlichen Gesprächen“, sagt Silvia Krone. Nutzen Sie die Gelegenheit für einen kostenlosen Inspektionsservice. Intensives Reinigen Ihrer Brille und Neuanpassung inklusive Nasenpads. Wir freuen uns auf Ihren Besuch.

**Für das leibliche Wohl am Dammtor sorgt die Feuerwehr Redderse mit leckeren Bratwürstchen.**