

# Die Bauarbeiten stehen kurz vor dem Abschluss

Nach den Ferien ziehen Kinder in die neue Grundschule um

**Gehrden.** Der Abschied ist schon geplant. Es ist schließlich das letzte Schuljahr in dem Gebäude Am Castrum. Die Grundschule wird quasi geräumt und alle Kinder wechseln in eine neue Schule, die zurzeit an der Langen Feldstraße entsteht.

Noch sehe es in dem künftigen Schulgebäude zwar etwas wüst aus, aber das Bauprojekt nehme Form an, sagte Bürgermeister Malte Losert (parteilos) in der Sitzung des Ausschusses für Bildung, Erziehung und Betreuung. Das Wichtigste: Sie werde rechtzeitig zum nächsten Schuljahr fertig. Demnächst kommen die Möbel.

In die Schule, die etwa 17 Millionen Euro kostet, werden nach den Sommerferien etwa 400 Kinder ziehen. Es ist eine Art Wechselspiel. Die neue, vierzügige Grundschule Am Langen Feld nimmt zunächst die Jungen und Mädchen der Grundschule Am Castrum auf. Nach dem Auszug von dort wird der Komplex Am Castrum abgerissen und an gleicher Stelle neu errichtet. Anschließend ziehen die Kinder aus ihrem „Übergangsdormizil“ an der Langen Feldstraße wieder zurück in ihre angestammte Schule. Zeitgleich wird die zurzeit zweizügige Grundschule Am Langen Feld aufgegeben. So ist zumindest der Plan.

In der neuen Grundschule Am Langen Feld werden die vier Jahrgänge in Cluster aufgeteilt, zwischen den Klassenräumen befinden sich Differenzierungsräume. Dazwischen entstehen sogenannte Marktplätze mit Sitzcken und Tischen. Dort sind Unterrichtseinheiten, Gespräche und Treffen in den Pausen mög-



Neue Schule: Nach den Sommerferien sollen in der vierzügigen Grundschule die Kinder unterrichtet werden und damit ein Jahr später als ursprünglich geplant. FOTO: DIRK WIRAUSKY

lich. Zudem ist das Schulgebäude barrierefrei und für die Inklusion geeignet.

Der Neubau verlief allerdings keineswegs reibungslos. Eigentlich sollte in dem Haus bereits ab August vergangenen Jahres unterrichtet werden. Doch es gab immer wieder unvorhersehbare Verzögerungen. Auch der zweite Umzugstermin zum Jahreswechsel konnte nicht gehalten werden. Erneut hatte es Probleme am Bau gegeben. Das Ende des einen Bauprojekts ist aber sozusagen der Beginn des zweiten. Laut Losert sitzen aktuell die Fachplaner zusammen,

um wichtige Details für den Neubau der Grundschule Am Castrum zu besprechen. Geplant werden müssten beispielsweise die Abrissarbeiten. Es werde vermutet, dass sich im alten Gebäude Schadstoffe befinden. Kleinteilig solle die Schule deshalb abgerissen werden.

### Schule mit vier Lernhäusern

Anschließend wird für mehr als 40 Millionen eine Schule mit vier sogenannten Lernhäusern plus Festhalle gebaut. Ein Architektenwettbewerb war ausgeschrieben worden, den das Büro h4a-archi-

tekten aus Düsseldorf gewonnen hatte. Der Entwurf sieht vier Baukörper vor: zwei sogenannte Lernhäuser, die Festhalle mit Foyer und Fachklassen sowie den Verwaltungstrakt. Auch der erhöhte Platzbedarf für Kinder mit körperlich-motorischen Einschränkungen wurde berücksichtigt. Die Grundschule soll nach möglichst hohen Energiestandards gebaut werden. Der Neubau muss schnell realisiert werden, 2026 soll die Grundschule bezugsfertig sein. Der Grund: Ab dann gilt ein Rechtsanspruch für die Ganztagsbetreuung von Grundschulkindern.

Ihren Auszug feiert die Grundschule Am Castrum mit einem Fest am Donnerstag, 20. Juni. Ab 12 Uhr sind Eltern, interessierte Bürger und einstige Kolleginnen willkommen, gegen 12.30 Uhr gibt es den Abschluss und ein Farbspektakel. Für ehemaligen Lehrkräfte sowie Schülerinnen und Schüler wird ab 13.30 Uhr ein Kaffeetrinken veranstaltet. Ehemalige können sich unter der Telefonnummer (05108) 926913 anmelden. „Viele Gehrden und Gehrdeninnen sind hier zur Schule gegangen und haben Erinnerungen daran“, weiß Schulleiterin Nina von Zimmermann.

## ELEKTRO-FUNDGRUBE

Hausgeräte I. und II. Wahl

Perfekte Passform für Ihre Geräte, ohne Kompromisse!

Mit unserem Aufmaßservice\* wird Maßarbeit zur Leichtigkeit.

Königstr. 32  
Badenstedter Str. 60  
☎ 0511-31 99 12  
☎ 0511-41 48 37  
elektro-fundgrube-hannover.de



BEKO Miele GRUNDIG BOSCH Siemens AEG LIEBHERR

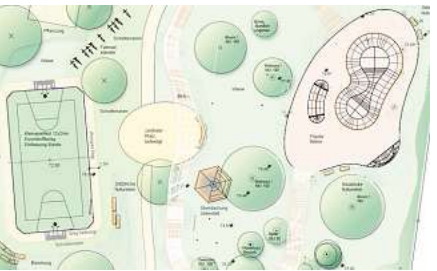
## Outdooranlage kostet 600.000 Euro

### Fortsetzung von Seite 1

Dirk Piche (Bündnis 90/Die Grünen) schlägt eine Parkordnung vor. Er gehe zudem von verantwortungsvollen Jugendlichen aus. Die Anlage bezeichnet er als „gewinnbringenden Bereich für junge Menschen“. Klaus Dörfer (CDU) wiederum will keine Maßnahmen anstellen. Wenn etwas passiere, könne immer noch gehandelt werden. „Wir müssen jetzt keine Ängste schüren“, sagt er. Im nördlichen Bereich der etwa 2000 Quadratmeter großen Fläche, auf der eine mittlerweile aufgegebene Kleingartenkolonie angesiedelt war, wird ein Sport- und Spielbereich angelegt; entsprechend den Vorstellungen

der beteiligten Jugendlichen sind dort unter anderem eine Skater- und BMX-Bahn sowie ein Kleinspielfeld mit Bande und Ballfangzäun vorgesehen. Die Freizeitanlage geht im südlichen Bereich in eine parkartig gestaltete Grünanlage über. Erschlossen wird sie von der Levestraße aus – dort werden auch Stellplätze angelegt; vom Knüppelweg führt ein Fußweg zur Outdooranlage. Die Kosten für die Anlage liegen bei etwa 600.000 Euro.

Mit dem Bau des Spiel- und Freizeitparks geht ein langjähriger Wunsch der Jugendlichen in Erfüllung. Vor allem das Jugendparlament hatte sich in der Vergangenheit vehement dafür eingesetzt.



Übersicht: So sieht der Entwurf die neue Outdoor-Anlage an der Levestraße aus. FOTO: ANDREA STIELOW

# Energieberater spendet Trikots an die G-Jugend

Über einen neuen Trikotsatz freut sich die G-Jugend des SV Gehrden. Getragen haben die jungen Fußballerinnen und Fußballer die neuen Trikots, Hosen und Stutzen bereits am vergangenen Wochenende bei einem Turnier in der Heinz von Heiden Arena: „Die Spende war für mich eine Herzensangelegenheit“, sagt Spender Christian Schulz auf bbb-Nachfrage.

Mit der Schulz Energieberatung können Sie den Energieverbrauch in Ihrem Zuhause nachhaltig senken. Schulz übernimmt für seine Kundinnen und Kunden

Heizlastberechnungen, hydraulische Abgleiche, Energie- und Stromsparberatung, Antragstellung bei der BAFA, Erstellen eines individuellen Sanierungsplanes, Baubegleitung und einiges mehr. „Informieren Sie sich gerne auf meiner Website und machen Sie noch heute einen Termin.“

**Schulz Energieberatung**  
Bundesstraße 23C  
30989 Gehrden  
Telefon: 0157/ 39 59 50 16  
www.schulz-energieberatung.com



Christian Schulz (blaues Hemd) hat den Trikotsatz vor wenigen Tagen persönlich übergeben. FOTO: PRIVAT

-ANZEIGE-

Willkommen

**EUROPA!**

Grill-Bratwürste für den Sommer!

Cheese and Onion, Pikante, Tomate Mozzarella, "Gyros-Style"

Geflügel-Bratwurst "Döner-Style"

**4,99**

5 x 60g Pkg.

**% SONDERANGEBOTE %**

gültig vom 17.06. - 22.06.2024 in Wennigsen und Barsinghausen

Schweineschnitzel aus der Oberschale	100g	0,79
Spießbraten	100g	0,89
Nackensteaks verschied. mariniert	100g	1,29
Gemüse-Hähnchenpfanne	100g	1,29
Lamm-Grillscheiben	100g	1,69
7-Pfeffer Thüringer Mett	100g	1,19
Wildbratwurst 5 x 60g	Pkg.	6,99

weitere Angebote finden Sie unter [www.wurst-basar.de](http://www.wurst-basar.de)

# trinkgut

Gültig vom 17.06. - 22.06.24

**GM Willeke GmbH**

Öffnungszeiten: Mo-Sa 8-20 Uhr

**Egestorfer Straße 34-36 • Barsinghausen**

**Herrenhäuser Premium Pilsener**  
Kasten = 30 x 0,33 l  
(1 l = € 1,21) zzgl. € 3,90 Pfand

**11.99**

**Gilde Pilsener o. Lindener Spezial**  
Kasten = 30 x 0,33 l  
(1 l = € 1,11) zzgl. € 3,90 Pfand

**10.99**

**Veltins Pilsener**  
versch. Sorten  
Kasten = 20 x 0,5 l / 24 x 0,33 l  
(1 l = € 1,15/1,45) zzgl. € 3,10/3,42 Pfand

**11.49**

Vorteilspreis **10.49 €** mit der trinkgut App (1 l = € 1,05/1,32)

**Coca-Cola**  
und weitere Sorten  
Kasten = 24 x 0,33 l  
(1 l = € 1,89) zzgl. € 5,10 Pfand

**14.99**

Glasflaschen

**Extaler Mineralwasser**  
versch. Sorten  
Kasten = 12 x 0,7 l / 0,75 l  
(1 l = € 0,48/0,44) zzgl. € 3,30 Pfand

**3.99**

Glasflaschen

**Jever Pilsener**  
versch. Sorten  
Kasten = 20 x 0,5 l / 24 x 0,33 l  
(1 l = € 1,10/1,39) zzgl. € 3,10/3,42 Pfand

**10.99**

**Osborne Veterano o. 103**  
30% Vol.  
0,7 l Flasche  
(1 l = € 14,27)

**9.99**

**Vilsa Mineralwasser**  
versch. Sorten  
Kasten = 12 x 1 l  
(1 l = € 0,46) zzgl. € 3,30 Pfand

**5.49**

**Absolut Vodka**  
versch. Sorten  
20% - 40% Vol.  
0,7 l Flasche  
(1 l = € 17,13)

**11.99**

**Captain Morgan Spiced Gold**  
35% Vol.  
0,7 l Flasche  
(1 l = € 14,27)

**9.99**

**Jules Mumm Sekt**  
versch. Sorten  
0,75 l Flasche  
(1 l = € 5,32)

**3.99**

**funny-frisch Chipsfrisch**  
versch. Sorten  
150 g Beutel  
(1 kg = € 7,40)

**1.11**