

Haus & Garten

Anzeigen-Sonderveröffentlichung

Sonabend, 20. Januar 2024



Tipps und Trends

Terrassenüberdachungen

HOLZ

KÖNNEKER

Rohrreinigungsdienst
Mike Ihlau

24 Stunden
NOTDIENST

Ihr Fachmann für
**Abwassertechnik,
Sanierung und Reparatur**

Telefon **Notfall Zentrale**
Hannover **Ronnenberg**
0511 - 7 60 46 13 **05109 - 56 32 62**

Zum Alten Garten 7
30952 Ronnenberg
Fax 05109 - 56 32 67

www.ihlau-rohrreinigungsdienst-ronnenberg.de

SCHULISCH
ARBEITSBÜHNEN & BAUMASCHINEN

Ihr Mietservice in:

Auf Bösselhagen 18a
31515 Wunstorf
T. 05031 516 44-00

Ringstraße 10
30457 Wettbergen
T. 0511 46 23 10

Bayernstraße 30
30855 Langenhagen
T. 0511 54 20 90-30

SCHULISCH-BUEHNEN.DE

MALERMEISTER
Grosche

Fassadenbeschichtung
 Wärmedämmung
 Lehmputze
 Malerarbeiten
 Bodenbeläge

05109/2140

E-Mail: j.grosche@htp-tel.de
Hauptstr. 2 · 30952 Ronnenberg · Büro: Kantstr. 5

TRIBIAN
Photovoltaik · Elektrotechnik
Elektromeister Malk Tribian

Ihr Fachpartner für Elektroinstallationen aller Art und Photovoltaikanlagen
in Celle, Hannover, Ronnenberg und Umgebung

- Lichttechnik
- digitalSTROM, KNX
- Alarmanlagen
- Elektroinstallationen aller Art
- Photovoltaikanlagen
- Stromspeicher
- Fachbetrieb für E-Mobilität

E MOBILITÄT
Fachbetrieb

E HANDWERK
Qualifizierter Fachbetrieb der Innung

Elektro- & Gebäudetechnik Tribian GmbH Tel.: 0 50 54-9 87 45 23
Dorfstraße 54 · 29303 Bergen/Eversen 0 51 09-2 69 49 62
malktribian@elektrotribian.de Mobil: 0173-6 52 09 71
www.egt-tribian.de Fax: 0 50 54-9 87 45 24

DURAVIT

Geht nicht - gibt es nicht!
Vereinbaren Sie einen persönlichen Termin
zur Planung Ihres barrierefreien Badezimmers!

BEHR

HAUSTECHNIK E.K.

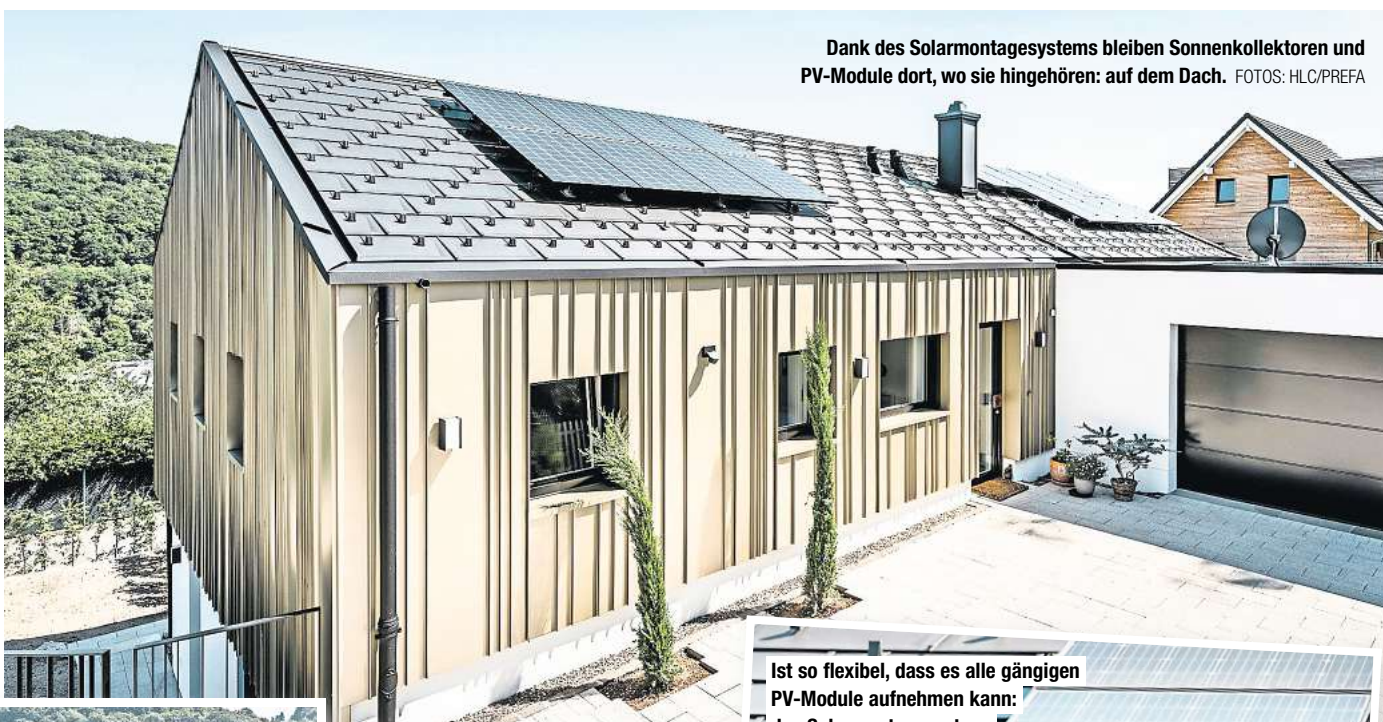
Inh. Andreas Eberle Wennigsen-Bredenbeck
T. 05109.565061 behr-haustechnik.de

3245401_002624

Fester Halt!

Montagesystem fixiert Sonnenkollektoren und PV-Module auf dem Dach

Sonnenenergie in Wärme oder grünen Strom umwandeln? Nichts leichter als das – mit einer Solarthermie- oder Photovoltaikanlage auf dem eigenen Hausdach. Auf einem Aluminiumdach kann eine solche Anlage vom Fachmann ganz einfach nachgerüstet werden. Dafür sorgt ein Solarmontagesystem, das ständig weiterentwickelt wird und immer auf dem neuesten Stand der Technik ist. Das System ist nicht nur perfekt auf jedes Dach abgestimmt, sondern auch so flexibel, dass es alle gängigen Sonnenkollektoren und PV-Module problemlos aufnehmen kann. Keine Frage: Beim Einsatz des Solarmontagesystems bleiben Funktion und Langlebigkeit der Dacheindeckung – egal ob Kleinformat- oder Stehfalzdach – erhalten. Die Platten, Schindeln,



Das Solarmontagesystem fixiert PV-Module auf jedem Aluminiumdach.

Paneele und Rauten aus Aluminium sind bspw. so robust, dass ihnen selbst Orkane, Dauerregen oder Hagelkörner nichts anhaben können. Durch die indirekt verdeckte Befestigung und das Ineinandergreifen der einzelnen Elemente kann nichts wegfliegen, alles bleibt an seinem Platz. Und: Da Aluminium eine dicke Oxidschicht hat, setzt kein Korrosionsprozess ein. Das Dach bleibt dauerhaft rostfrei und optisch ansprechend wie am ersten Tag. Kein Wunder also, dass der



Ist so flexibel, dass es alle gängigen PV-Module aufnehmen kann: das Solarmontagesystem.

Hersteller auf die Farb- und Materialqualität seiner Aluminiumdächer bis zu 40 Jahre Garantie gibt. Eine Online-Angebotsplatt-

form bringt Bauherren bzw. Sanierer und Handwerksunternehmen aus der Region zusammen. HLC

Leicht, aber oho!

Entwässerungsrinnen aus Beton bieten maximale Effizienz bei minimalem Gewicht

Sie nehmen sich dezent zurück und wirken eher im Verborgenen, doch ihr Nutzen ist immens: Entwässerungssysteme leisten einen wichtigen Beitrag rund um den privaten Außenbereich. Denn dort, wo von befestigten Flächen Regenwasser nicht ungehindert in benachbarte Vegetationsflächen abfließen kann, drohen nicht nur nasse Füße, sondern auch Schäden am Unterbau des Areals und im Ernstfall an der Immobilie selbst. Hiesige Experten haben sich auf

die Herstellung von „made in Germany“-Entwässerungslösungen spezialisiert, die pure Effizienz, eine hohe Stabilität und ein ansprechendes Design gekonnt kombinieren. Neu im Sortiment ist ein absolutes Leichtgewicht, das in puncto Leistung, Langlebigkeit und Komfort schwere Geschütze auffährt. Die neuen Entwässerungsrinnen zeichnen sich durch ein minimales Gewicht bei gleichzeitig maximaler Stabilität aus: Obwohl sie aus hochwertigem Beton gefertigt werden, weisen sie lediglich ein Gewicht ab 12,9 kg pro laufendem Meter auf und sind da-



Schlank, leicht und komfortabel in Transport und Montage: Die Entwässerungslösung leitet Regenwasser zuverlässig ab und ist hochbelastbar (bis Belastungsklasse C 250). FOTOS: HLC/BIRCO

tigt werden, weisen sie lediglich ein Gewicht ab 12,9 kg pro laufendem Meter auf und sind da-

durch komfortabel zu transportieren und zu verarbeiten. Seine extrem schlanken Flanken ver-

dankt das System der speziellen Hyperbel-Bauform. Neu sind außerdem die hochbelastbaren Stahlzargen, die mit einer besonderen Zink-Aluminium-Magnesium-Beschichtung versehen sind und dadurch optimalen Korrosionsschutz bieten. Durch die selbstreparierende Eigenschaft der Beschichtung hinterlassen kleinere Kratzer und Schäden keine bleibenden Spuren. Die Rinne ist in den Bauhöhen 135 mm bzw. 185 mm (ohne Innengefälle) sowie – für Grundstücksflächen mit geringem Platz – auch als Flachrinne mit einer Bauhöhe von 80 mm erhältlich. Attraktive Abdeckungen, die sich zur Befestigung einfach in die Zargen einklemmen lassen, und vielfältiges Zubehör komplettieren das Angebot. HLC

Glaserei Heick
www.glaserei-heick.de Meisterbetrieb

- Glasreparaturen aller Art
- Glasdächer
- Glasküchenrückwände
- Ganzglastüren / Anlagen
- Glasduschabtrennungen
- Spiegel in allen Formen
- Markisen / Rollläden / Insektenschutz
- VELUX Fenster Austausch / Neumontage Wartung und Zubehör
- Fassaden- und Schornsteinbekleidungen
- Fenster und Haustüren aus Kunststoff / Holz / Aluminium

VELUX
Experte

Barsinghausen 05105 / 8 22 31
Gehrden 05108 / 92 28 95

24 Std. Glas- und Fenster Notdienst

2502401_002624

Fliesenverlegung und Handel
Fliesen Büsing

Bunsenstraße 6a · 30890 Barsinghausen
Telefon (0 5105) 33 03 · Telefax (0 5105) 42 95
www.fliesen-buesing.de · Mail: ronald.zech@online.de

Beratung Verkauf Verlegung – alles aus einer Hand –

Fachgerechte Verlegung für
Design-Wellness-Bäder · Wohnen · Küche
Für mehr Harmonie · für mehr Schönes · für Ihr Zuhause

3241001_002624



Mit einem Gewicht ab 12,9 kg pro laufendem Meter ist die Entwässerungsrinne ein echtes Leichtgewicht.